

# ZSZY-88CH 高速双电机振荡培养箱



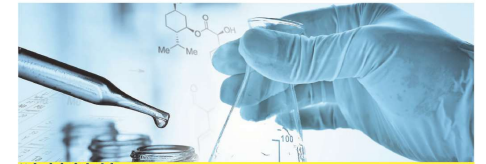
双电机

-  三维一体
-  超温报警
-  进口压缩机
-  断电恢复
-  紫外线灭菌
-  人性化设计



## 性能概述

- ◆ 一层、二层或三层叠加组合，以最小的占地面积为用户提供最大的使用空间
- ◆ 具有超温报警功能及异常情况自动断电功能
- ◆ 具有断电恢复功能，避免因停电、死机而造成的数据丢失问题
- ◆ 中空钢化玻璃门，不锈钢无螺丝固定，整体更加美观、整洁，方便随时在不开门情况下在各个角度观察箱体内部情况
- ◆ 流线型外观，美观大方；内衬采用圆弧角（R角）镜面不锈钢设计，便于清洁，不易滋生细菌、防腐蚀；外壳采用静电喷塑
- ◆ 精选进口优质压缩机，无氟环保制冷剂，噪音低、制冷效果好，确保设备在低温状态下长时间稳定运行
- ◆ 配备过滤器磁环，减少外界和自身对机器稳定性的干扰
- ◆ 人性化设计的开门即停功能，使用更加安全便捷
- ◆ 具有紫外线灭菌功能



## 独特性能

- ◆ 摇床内胆采用无缝焊接技术，底部可进行全方位无死角冲洗，无需专用工具，清理方便
- ◆ LCD 触摸屏，设定温度、转速、时间和实测温度、转速、剩余时间在同一界面显示，不用相互切换界面，观察更直观；操作界面加密码锁定功能，杜绝重复操作和人为误操作；可自由设定摇板正转或反转；强制对流的风扇常开或自动；拥有数据记录功能，每分钟记录一次数据，可记录近三个月的数据；有 USB 接口，可将上述数据导出并保存
- ◆ 单层空间配备两个电机可同时或独立控制转速和正反转，满足不同使用要求，设置不同转速控制速度精确、高速性能好、稳定性强
- ◆ 独特定时除霜功能，1-89 分钟可自由设定，除霜间隔 30-60 分钟可调，能确保长时间在低温状态下运行时蒸发器不结冰
- ◆ 专业设计的侧面透气孔，满足样品对氧气的需求
- ◆ 柱状高速专用夹具

## 技术指标

品名	高速双电机振荡培养箱		
型号	一层 ZSZY-88AH、二层 ZSZY-88BH、三层 ZSZY-88CH	对流方式	强制对流
空载振荡频率	10-1000rpm	控制方式	P. I. D 微电脑智能控制
振荡频率精度	±3rpm	定时范围	0-999.9 小时
摇板振幅	Φ3mm	摇板尺寸(长×宽)	单层 435*298mm*2
温控范围	4~60°C (在室温 23°C~25°C)	标准配置	柱状专用夹具(可放深孔板 16 个, 最多二层)
温度调节精度	±0.1°C	电源	AC220±10%、50~60Hz
温度均匀度	±0.6°C (at 37°C)	外型尺寸(长×宽×高)	一层 920mm×700mm×600mm 二层 920mm×700mm×1170mm 三层 920mm×700mm×1735mm
箱体内部	R角(圆弧角)	重量(约)	一层 104kg、二层 245kg、三层 352kg
显示方式	LCD(触摸屏)	噪音	低于 55dB



一体模具化设计



漏保安装版



LCD 触摸屏